

HeatWave™ SERISI



ÖZELLİKLER

- Yüksek kalite butil diyaframı
- İki parçalı poliüretan, epoksi astarlı son boya
- Sızıntısız o-cantalı hava valfi kapağı
- Kapsamlı testler
- ISO:9001, GOST, CE/PED sertifikalı

HeatWave™ tankları hidronik genişleme için kaliteli çözümlerdir. HeatWave™ tankları PressureWave™ ve Challenger™ tankları ile aynı zorlu standartlara uygun olarak üretilmiştir.

Bütünleşik altıgen somun sistemi bağlantısına sahip HeatWave™ tanklarının montajı kolaydır. Hava haznesi bir pirinç hava vanası ile yalıtılmıştır ve o-halka ile yalıtılan hava vana kapağı, uzun yıllar sızıntısız ve servis gerektirmeyen bir kullanım ömrü sağlayacaktır. İki parçalı poliüretan, epoksi astarlı boya kaplaması dünya çapında en sert kapalı ve açık mekân iklim koşullarına dayanacaktır. Her tankın yapısal uyumluluğunu garantilemek üzere HeatWave™ tankları üretim bandında birçok aşamada kalite testine tabi tutulur.

HeatWave™ genişleme tankı sistem borularıyla, duvar montaj bağlantılarıyla (ayaksız modeller) veya bağımsız (ayaklı dikey modeller) şekilde desteklenecek biçimde tasarlanmaktadır. Önerilen boru bağlantısı işlemleri için bu sayfanın arka tarafına bakınız.

Genleşme tankı, borular ve bağlantılarınız yanlış monte edildikleri takdirde su sızdırabilirler. Genleşme tankını herhangi bir su sızıntısının hasara yol açmayacağı bir yere monte edin. Genleşme tankı ile bağlantılı olarak meydana gelen su hasarlarından üretici sorumlu değildir.

TEKNİK ÖZELLİKLER

HeatWave™ Serisi Modelleri

Model Numaraları	Nominal Hacim		Nakliyat (Kutu) Hacmi		Nakliyat (Kutu) Ağırlığı		Boyutlar					
	lit	gal	M. küp	Ft Küp	Kg	lbs	A		B		C	
							Cm	İnç	Cm	İnç	Cm	İnç
Dikey Ayaksız Modeller												
HWB-2LX*	2	0.5	0.055	1.94	12.39	27.31	20.55	8.09	12.60	4.96		
HWB-4LX	4	1.1	0.01	0.35	1.62	3.57	26.05	10.26	16.2	6.38		
HWB-8LX	8	2.1	0.016	0.57	2.00	4.41	30.95	12.18	20.20	7.95		
HWB-12LX	12	3.2	0.023	0.81	2.70	5.95	36.40	14.33	23.00	9.06		
HWB-18LX	18	4.8	0.029	1.02	3.40	7.50	36.40	14.45	27.90	11.20		
HWB-24LX	24	6	0.042	1.48	4.30	9.48	44.40	17.48	29.00	11.42		
HWB-35LX	35	9.2	0.058	2.05	6.66	14.68	47.80	18.82	31.80	12.50		
Dikey Ayaklı Modeller												
HWB-60LV	60	14	0.102	3.60	10.26	22.62	57.60	22.68	38.90	15.31	16.00	6.30
HWB-80LV	80	20	0.134	4.73	14.02	30.91	77.10	30.35	38.90	15.31	16.00	6.30
HWB-100LV	100	26.4	0.168	5.93	18.77	41.38	80.40	31.65	43.00	16.90	12.90	5.08
HWB-130LV	130	34.3	0.21	7.41	26.70	58.86	107.40	42.28	43.00	16.90	12.90	5.08
HWB-150LV	150	40	0.28	9.89	33.30	73.41	92.80	36.54	53.00	20.87	13.85	5.45

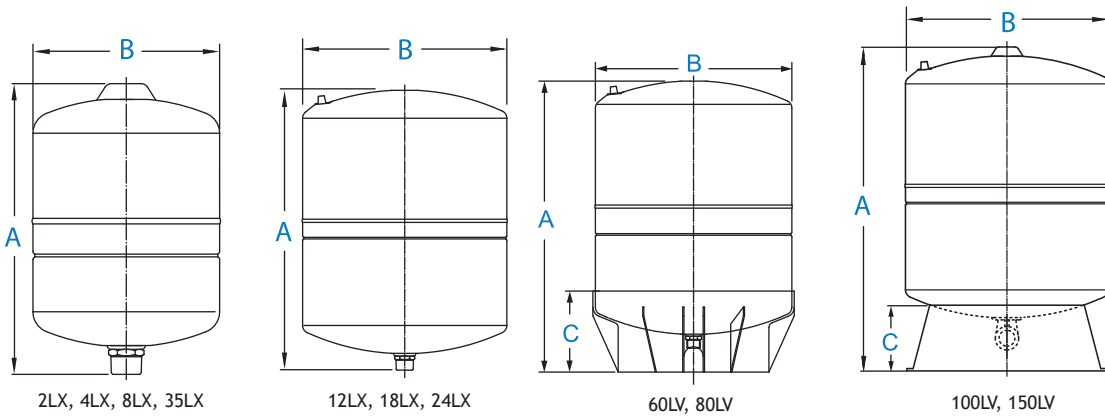
Tankların Ön Basıncı: HWB-2LX - HWB-24LX 0,7 bar / 12 psi ; HWB-35LX 1 bar / 15psi ;
HWB-60LV-HWB-100LV 1,5 bar / 22 psi

Not: Tolerans limitleri dahilinde değişiklikler olabilir

Azami Çalışma Sıcaklığı: 99 °C / 210 °F

Azami Çalışma Basıncı 6 bar / 87 psi

Sistem Bağlantısı: krom karbon çelik 3/4" BSP - paslanmaz çelik 1" BSP



HeatWave™ Tankları, sadece kapalı sıcak su sistemlerinde kullanmak için üretilmişlerdir. Propilen Glikol gibi korozyon önleyici sıvılar, %50 oranını geçmemek kaydıyla tanklarda kullanılabilir. Etilen glikol karışımı hiçbir şart altında tanklarla kullanılmamalıdır.

