

СЕРИЯ ThermoWave™



ХАРАКТЕРИСТИКИ

- Высококачественная бутилкаучуковая мембрана
- Первичный полипропиленовый внутренний защитный слой
- Двуслойный полиуретан, покрытие эпоксидной грунтовочной краской
- Запатентованные соединительные патрубки из нержавеющей стали
- Герметичный пневмоклапан с кольцевым уплотнением
- Комплексный контроль
- Не требует технического обслуживания

Расширительные баки серии ThermoWave™ разработаны специально для эксплуатации в системах нагрева питьевой воды.

Многие жилые дома и здания оснащены системами нагрева питьевой воды. Эти системы делают возможной подачу теплой воды для бытовых нужд: приготовления пищи, принятия душа, стирки и т.п. При нагревании вода расширяется. Расширение приводит к повышению давления в системе нагрева и может нанести серьезный ущерб системе. Большинство систем оснащены предохранительным клапаном для устранения избыточного объема жидкости и предотвращения превышения максимального рабочего давления в системе. К сожалению, это приводит к потере энергии, т.к. требует отвода излишней жидкости, а затем повторного заливания жидкости в систему и ее нагрева. Для безопасной регуляции объема воды без необходимости ее отвода используется расширительный бак ThermoWave™. Расширительные баки ThermoWave™ помогают сберечь воду и энергию, а также поддерживают надлежащее рабочее давление в системе. Это происходит за счет временного поглощения излишнего объема воды. Кроме того, расширительные баки ThermoWave™ представляют собой резервуары для жидкости, оснащенные высококачественными мембранами из хлорбутилкаучука и цельным полипропиленовым защитным слоем, что гарантирует чистоту и безопасность питьевой воды.

Баки серии ThermoWave™ подвергаются тщательной проверке на каждом этапе производства. Таким образом, обеспечивается прочность конструкции каждого бака.

Баки ThermoWave™ - надежное вложение ваших средств. На сегодняшний день это наилучшая продукция непревзойденного качества.

ТЕХНИЧЕСКИЕ ХАРАКТЕРИСТИКИ Моделей Серии ThermoWave™

Модель	Номинал. объём		Транспорт иррочный объём (ящик)		Транспорт иррочная масса (ящик)		Размеры					
	л	галлон	м³	фут³	кг	фунт	A		B		C	
							см	дюйм	см	дюйм	см	дюйм
Модели с прямым подключением												
TWB-2LX*	2	0.5	0.055	1.94	12.80	28.22	20.6	8.1	12.6	5.0		
TWB-4LX	4	1.1	0.0075	0.26	1.64	3.62	25.33	10.16	16.20	6.40		
TWB-8LX	8	2.1	0.014	0.49	2.26	4.98	31.00	12.20	20.20	7.95		
TWB-12LX	12	3.2	0.023	0.81	3.08	6.79	36.40	14.33	23.00	9.06		
TWB-18LX	18	4.8	0.029	1.02	3.92	8.64	36.40	14.33	27.90	11.20		
TWB-24LX	24	6	0.042	1.48	4.90	10.80	44.40	17.48	29.00	11.42		
TWB-35LX	35	9.2	0.058	2.05	6.93	15.28	47.80	18.90	31.80	12.52		
Горизонтальные модели												
TWB-20LH	20	5.3	0.042	1.48	5.20	11.46	44.40	17.48	27.70	10.91	14.50	5.71
TWB-24LH	24	6	0.047	1.66	5.90	13.01	44.40	17.48	30.60	12.05	16.10	6.40
TWB-35LH	35	9.2	0.058	2.05	6.90	15.21	47.80	18.81	33.80	13.31	17.90	7.05
TWB-60LH	60	14	0.08	2.83	11.50	25.35	52.70	20.74	40.90	16.10	21.50	8.46
Вертикальные модели с платформой												
TWB-60LV	60	14	0.08	2.83	11.28	24.87	62.00	24.41	38.90	15.31	16.00	6.30

Соединительный патрубок: 3/4" BSP

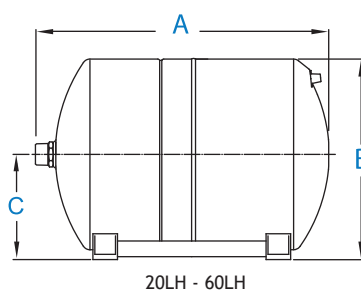
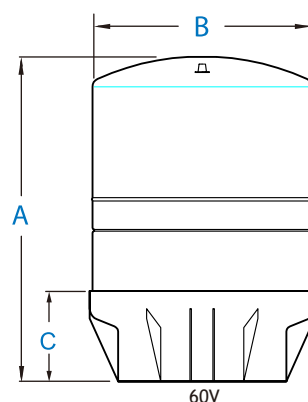
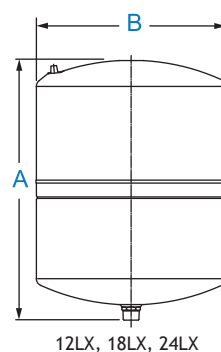
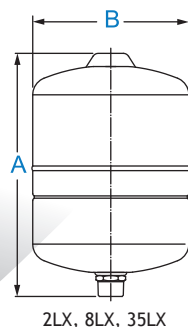
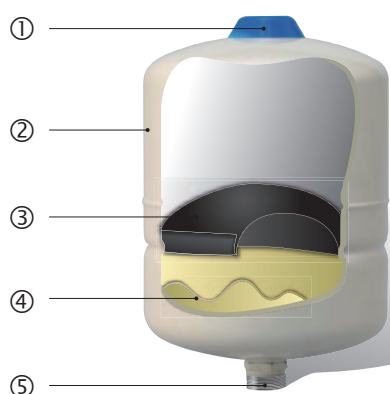
Допустимы незначительные отклонения размеров

Максимальное рабочее давление: 10 бар / 150 фунтов на кв. дюйм

Заводская заправка: 1,9 бар / 28 фунтов/кв. дюйм

Максимальная рабочая температура: 90°C / 194°F

*TWB-2LX: 12 шт. в коробке



- ① Герметичный пневмоклапан с кольцевым уплотнением
- ② Двуслойный полиуретан, покрытие эпоксидной грунтовочной краской
- ③ Высококачественная бутилкаучуковая мембрана
- ④ Полипропиленовый защитный слой
- ⑤ Запатентованные соединительные патрубки из нержавеющей стали